

## สรุปจำนวนผู้สำเร็จ

ปีการศึกษา 2568

ระดับ/สาขางาน	ชั้นปี									รวม
	1			2			3			
	ปกติ	ทวิภาคี	เทียบโอน	ปกติ	ทวิภาคี	เทียบโอน	ปกติ	ทวิภาคี	เทียบโอน	
<b>ระดับ ปวช.</b>										
- สาขาวิชาการบัญชี	41	-	-	32	-	-	28	-	-	101
- สาขาวิชาการตลาด	39	-	-	43	-	-	45	-	-	127
- สาขาวิชาคอมพิวเตอร์ธุรกิจ	104	-	-	115	-	-	130	-	-	349
- สาขาวิชาธุรกิจค้าปลีก	25	-	-	24	-	-	15	-	-	64
- สาขาวิชาภาษาต่างประเทศ	67	-	-	61	-	-	77	-	-	205
- สาขาวิชาธุรกิจพยาบาล	-	-	-	-	-	-	5	-	-	5
- สาขาวิชาการท่องเที่ยว	37	-	-	18	-	-	18	-	-	73
- สาขาวิชาโลจิสติกส์	79	-	-	35	-	-	-	-	-	114
- สาขาวิชาช่างยนต์	117	-	-	98	-	-	67	-	-	282
- สาขาวิชาช่างไฟฟ้ากำลัง	82	-	-	64	-	-	62	-	-	208
- สาขาวิชายานยนต์ไฟฟ้า	44	-	-	34	-	-	31	-	-	109
- สาขาวิชาช่างแมคคาทรอนิกส์	13	-	-	27	-	-	7	-	-	47
- สาขาวิชาอิเล็กทรอนิกส์	8	-	-	-	-	-	-	-	-	8
<b>รวม</b>	<b>656</b>	<b>0</b>	<b>0</b>	<b>551</b>	<b>0</b>	<b>0</b>	<b>485</b>	<b>0</b>	<b>0</b>	<b>1,692</b>

ระดับ/สาขางาน	ชั้นปี						รวม
	1			2			
	ปกติ	ทวีภาคี	เทียบโอน	ปกติ	ทวีภาคี	เทียบโอน	
<b>ระดับ ปวส.</b>							
- สาขาวิชาการบัญชี	52	-	-	41	-	-	93
- สาขาวิชาการตลาด	12	-	-	10	-	-	22
- สาขาวิชาธุรกิจการค้าระหว่างประเทศ	44	-	-	34	-	-	78
- สาขาการจัดการโลจิสติกส์และซัพพลายเชน	93	-	-	70	-	-	163
- สาขาเทคโนโลยีธุรกิจดิจิทัล	26	-	-	14	-	-	40
- สาขาการจัดการ	28	-	-	19	-	-	47
- สาขาการจัดการธุรกิจค้าปลีก	13	-	-	10	-	-	23
- สาขาการท่องเที่ยว	31	-	-	30	-	-	61
- สาขาเทคโนโลยีสารสนเทศ	59	-	-	58	-	-	117
- สาขาไฟฟ้า	97	-	-	83	-	-	180
- สาขาเทคนิคเครื่องกล	56	-	-	51	-	-	107
- สาขาเมคคาทรอนิกส์และหุ่นยนต์	30	-	-	25	-	-	55
- สาขาเทคนิคอุตสาหกรรม	17	-	-	17	-	-	34
- สาขาเทคนิคยานยนต์ไฟฟ้า	18	-	-	15	-	-	33
<b>รวม</b>	<b>576</b>	<b>0</b>	<b>0</b>	<b>477</b>	<b>0</b>	<b>0</b>	<b>1,053</b>

## สรุปข้อมูลนักเรียน นักศึกษา คณะบริหารธุรกิจ ภาคปกติ

ประจำปีการศึกษา 2568 วิทยาลัยเทคโนโลยีชลบุรี

ระดับชั้น ปวช.

ที่	ห้อง	ชาย	หญิง	รวม
1	การบัญชี ปี 1 ห้อง 1 (AC)	4	40	44
2	การตลาด ปี 1 ห้อง 1 (MK)	10	30	40
3	คอมพิวเตอร์ธุรกิจ ปี 1 ห้อง 1 (DB)	17	19	36
4	คอมพิวเตอร์ธุรกิจ ปี 1 ห้อง 2 (DB)	21	16	37
5	คอมพิวเตอร์ธุรกิจ ปี 1 ห้อง 3 (DB)	16	20	36
6	โลจิสติกส์และซัพพลายเชน ปี 1 ห้อง 1 (LG)	9	33	42
7	โลจิสติกส์และซัพพลายเชน ปี 1 ห้อง 2 (LG)	12	32	44
8	ภาษาต่างประเทศ ปี 1 ห้อง 1 (BP.EN)	10	25	35
9	ภาษาต่างประเทศ ปี 1 ห้อง 1 (BP.CN)	1	25	26
10	ภาษาต่างประเทศ ปี 1 ห้อง 1 (BP.JP)	3	6	9
<b>รวม</b>		<b>103</b>	<b>246</b>	<b>349</b>
1	การบัญชี ปี 2 ห้อง 1 (AC)	6	25	31
2	การตลาด ปี 2 ห้อง 1 (MK)	5	37	42
3	คอมพิวเตอร์ธุรกิจ ปี 2 ห้อง 1 (DB)	17	23	40
4	คอมพิวเตอร์ธุรกิจ ปี 2 ห้อง 2 (DB)	22	13	35
5	คอมพิวเตอร์ธุรกิจ ปี 2 ห้อง 3 (DB)	22	11	33
6	ภาษาต่างประเทศ ปี 2 ห้อง 1 (BP.EN)	7	24	31
7	ภาษาต่างประเทศ ปี 2 ห้อง 1 (BP.CN)	2	14	16
8	ภาษาต่างประเทศ ปี 2 ห้อง 1 (BP.JP)	2	8	10
9	โลจิสติกส์และซัพพลายเชน ปี 2 ห้อง 1 (LG)	8	29	37
<b>รวม</b>		<b>91</b>	<b>184</b>	<b>275</b>
1	การบัญชี ปี 3 ห้อง 1 (AC)	2	24	26
2	การบัญชี ปี 3 ห้อง 1 (AC) (Laguna Phuket)	1	1	2
	การตลาด ปี 3 ห้อง 1 (MK)	7	31	38
3	การตลาด ปี 3 ห้อง 2 (BP.MK)	1	8	9
4	การตลาด ปี 3 ห้อง 2 (BP.MK) (Laguna Phuket)	1	1	2
5	คอมพิวเตอร์ธุรกิจ ปี 3 ห้อง 1 (BC)	17	29	46
6	คอมพิวเตอร์ธุรกิจ ปี 3 ห้อง 2 (BC)	12	29	41
7	คอมพิวเตอร์ธุรกิจ ปี 3 ห้อง 2 (BC) (Laguna Phuket)	1	1	2
8	คอมพิวเตอร์ธุรกิจ ปี 3 ห้อง 3 (BC)	24	18	42
9	ภาษาต่างประเทศ ปี 3 ห้อง 1 (BP.EN)	6	12	18
10	ภาษาต่างประเทศ ปี 3 ห้อง 1 (BP.EN) (Laguna Phuket)	1	0	1
11	ภาษาต่างประเทศ ปี 3 ห้อง 1 (BP.EN) (สตาร์บัคส์)	1	0	1
12	ภาษาต่างประเทศ ปี 3 ห้อง 2 (BP.EN)	2	21	23
13	ภาษาต่างประเทศ ปี 3 ห้อง 2 (BP.EN) (สตาร์บัคส์)	0	1	1
14	ภาษาต่างประเทศ ปี 3 ห้อง 3 (BP.EN)	7	8	15
15	ธุรกิจสถานพยาบาล ปี 3 ห้อง 1 (HB)	1	4	5
<b>รวม</b>		<b>84</b>	<b>188</b>	<b>272</b>

## ระดับชั้น ปวส.

ที่	ห้อง	ชาย	หญิง	รวม
1	การบัญชี ปี 1 ห้อง 1 (HAC)	2	14	16
2	การบัญชี ปี 1 ห้อง 2 (HAC)	2	9	11
3	การตลาด ปี 1 ห้อง 1 (HMK)	0	8	8
4	การตลาด ปี 1 ห้อง 2 (HMK)	4	7	11
	ภาษาต่างประเทศธุรกิจ ปี 1 ห้อง 1 (BP.HEN)	1	1	2
	ภาษาต่างประเทศธุรกิจ ปี 1 ห้อง 1 (BP.HEN) (ออสเตรเลีย)	1	1	2
	ภาษาต่างประเทศธุรกิจ ปี 1 ห้อง 1 (BP.HCN) (เหอเป่ย์)	1	2	3
	ภาษาต่างประเทศธุรกิจ ปี 1 ห้อง 2 (BP.HEN)	2	8	10
	ภาษาต่างประเทศธุรกิจ ปี 1 ห้อง 2 (BP.HCN)	4	8	12
5	ภาษาต่างประเทศธุรกิจ ปี 1 ห้อง 2 (BP.HEN) (ออสเตรเลีย)	0	1	1
	ภาษาต่างประเทศธุรกิจ ปี 1 ห้อง 2 (BP.HCN) (เหอเป่ย์)	0	3	3
6	การจัดการโลจิสติกส์ ปี 1 ห้อง 1 (HLG)	2	3	5
	การจัดการโลจิสติกส์ ปี 1 ห้อง 1 (HLG) (ฉงชิ่ง)	0	3	3
7	การจัดการโลจิสติกส์ ปี 1 ห้อง 2 (HLG A)	13	29	42
	การจัดการโลจิสติกส์ ปี 1 ห้อง 2 (HLG B)	7	27	34
	การจัดการโลจิสติกส์ ปี 1 ห้อง 2 (BP.HLG) (ฉงชิ่ง)	0	2	2
	ธุรกิจการค้าระหว่างประเทศ ปี 1 ห้อง 1 (BP.HIN)	2	9	11
	ธุรกิจการค้าระหว่างประเทศ ปี 1 ห้อง 2 (BP.HIN)	0	3	3
	เทคโนโลยีสารสนเทศ ปี 1 ห้อง 1 (HIT A)	22	21	43
	เทคโนโลยีสารสนเทศ ปี 1 ห้อง 1 (Premium. HIT)	12	2	14
	เทคโนโลยีสารสนเทศ ปี 1 ห้อง 1 (HIT B)	9	8	17
	เทคโนโลยีสารสนเทศ ปี 1 ห้อง 2 (HIT)	16	6	22
	เทคโนโลยีสารสนเทศ ปี 1 ห้อง 2 (Premium. HIT)	2	4	6
	<b>รวม</b>	<b>102</b>	<b>179</b>	<b>281</b>
1	การบัญชี ปี 2 ห้อง 1 (HAC)	1	11	12
2	การบัญชี ปี 2 ห้อง 2 (HAC)	0	4	4
	การตลาด ปี 2 ห้อง 1 (HMK)	0	4	4
	การตลาด ปี 2 ห้อง 1 (HMK) (วัดสัน)	0	3	3
	การตลาด ปี 2 ห้อง 2 (HMK)	1	1	2
	การตลาด ปี 2 ห้อง 2 (HMK) (วัดสัน)	0	3	3
	ภาษาต่างประเทศธุรกิจ ปี 2 ห้อง 1 (BP.HCN)	0	2	2
3	ภาษาต่างประเทศธุรกิจ ปี 2 ห้อง 1 (BP.HCN) (สตาร์ บัคส์)	0	1	1
	ภาษาต่างประเทศธุรกิจ ปี 2 ห้อง 1 (BP.HEN) (สตาร์ บัคส์)	0	1	1
4	ภาษาต่างประเทศธุรกิจ ปี 2 ห้อง 2 (BP.HEN)	1	4	5
	ภาษาต่างประเทศธุรกิจ ปี 2 ห้อง 1 (BP.HEN)	0	9	9
5	ภาษาต่างประเทศธุรกิจ ปี 2 ห้อง 2 (BP.HJP)	0	4	4
	ภาษาต่างประเทศธุรกิจ ปี 2 ห้อง 2 (BP.HEN) (Laguna Phuket)	0	2	2
	ภาษาต่างประเทศธุรกิจ ปี 2 ห้อง 2 (BP.HEN) (Com7)	1	0	1

	การจัดการโลจิสติกส์ ปี 2 ห้อง 2 (HLG A)	2	3	5
	การจัดการโลจิสติกส์ ปี 2 ห้อง 2 (HLG B)	1	12	13
	การจัดการโลจิสติกส์ ปี 2 ห้อง 2 (HLG A) (โฮมโปรดัคส์)	0	1	1
	การจัดการโลจิสติกส์ ปี 2 ห้อง 2 (HLG A)	3	2	5
	การจัดการโลจิสติกส์ ปี 2 ห้อง 2 (HLG B) (โฮมโปรดัคส์)	0	7	7
	การจัดการโลจิสติกส์ ปี 2 ห้อง 2 (HLG B)	0	3	3
	การจัดการโลจิสติกส์ ปี 2 ห้อง 2 (HLG A) (วัตสัน)	0	2	2
	การจัดการโลจิสติกส์ ปี 2 ห้อง 2 (HLG B) (วัตสัน)	1	3	4
	ธุรกิจการค้าระหว่างประเทศ ปี 2 ห้อง 1 (BP.HIN)	0	3	3
6	ธุรกิจการค้าระหว่างประเทศ ปี 2 ห้อง 2 (BP.HIN)	4	5	9
7	ธุรกิจการค้าระหว่างประเทศ ปี 2 ห้อง 2 (BP.HIN) (Laguna Phuket)	0	2	2
8	ธุรกิจการค้าระหว่างประเทศ ปี 2 ห้อง 2 (Com7)	2	0	2
9	ธุรกิจการค้าระหว่างประเทศ ปี 2 ห้อง 2 (สตาร์บัคส์)	2	0	2
10	เทคโนโลยีสารสนเทศ ปี 2 ห้อง 1 (HIT Premium)	17	2	19
11	เทคโนโลยีสารสนเทศ ปี 2 ห้อง 1 (HIT) (Com7)	3	0	3
12	เทคโนโลยีสารสนเทศ ปี 2 ห้อง 2 (HIT)	11	4	15
13	เทคโนโลยีสารสนเทศ ปี 2 ห้อง 2 (HIT Premium)	0	1	1
14	เทคโนโลยีสารสนเทศ ปี 2 ห้อง 2 (HIT) (Com7)	1	0	1
	<b>รวม</b>	<b>51</b>	<b>99</b>	<b>150</b>
	<b>รวมคณะบริหารธุรกิจ ภาคปกติ</b>	<b>431</b>	<b>896</b>	<b>1,327</b>

## สรุปข้อมูลนักเรียน นักศึกษา คณะบริหารธุรกิจ ทวิภาคี ธุรกิจค้าปลีก

ประจำปีการศึกษา 2568 วิทยาลัยเทคโนโลยีชลบุรี

ระดับชั้น ปวช.

ที่	ห้อง	ชาย	หญิง	รวม
1	ธุรกิจค้าปลีก ปี 1 ห้อง 1 (CP.RB A)	3	8	11
2	ธุรกิจค้าปลีก ปี 1 ห้อง 1 (CP.RB B)	2	10	12
3	ธุรกิจค้าปลีก ปี 1 ห้อง 2 ไมเนอร์ (MI.RB)	1	2	3
<b>รวม</b>		<b>6</b>	<b>20</b>	<b>26</b>
1	ธุรกิจค้าปลีก ปี 2 ห้อง 1 (CP.RB A)	2	8	10
2	ธุรกิจค้าปลีก ปี 2 ห้อง 1 (CP.RB B)	0	11	11
3	ธุรกิจค้าปลีก ปี 2 ห้อง 2 ไมเนอร์ (MI.RB)	0	3	3
<b>รวม</b>		<b>2</b>	<b>22</b>	<b>24</b>
1	ธุรกิจค้าปลีก ปี 3 ห้อง 1 (CP.RB A)	3	1	4
2	ธุรกิจค้าปลีก ปี 3 ห้อง 1 (CP.RB B)	2	4	6
3	ธุรกิจค้าปลีก ปี 3 ห้อง 2 ไมเนอร์ (MI.RB)	3	4	7
<b>รวม</b>		<b>8</b>	<b>9</b>	<b>17</b>

ระดับชั้น ปวส.

ที่	ห้อง	ชาย	หญิง	รวม
1	ธุรกิจค้าปลีก ปี 1 ห้อง 1 (CP.HRB V)	3	8	11
2	ธุรกิจค้าปลีก ปี 1 ห้อง 1 (CP.HRB M)	1	2	3
	ธุรกิจค้าปลีก ปี 1 ห้อง 2 (MI.HRB)	0	1	1
	ธุรกิจค้าปลีก ปี 1 ห้อง 3 (Makro.HRB V)	1	0	1
	ธุรกิจค้าปลีก ปี 1 ห้อง 3 (Makro.HRB M)	1	0	1
<b>รวม</b>		<b>6</b>	<b>11</b>	<b>17</b>
1	ธุรกิจค้าปลีก ปี 2 ห้อง 1 (CP.HRB V)	5	4	9
2	ธุรกิจค้าปลีก ปี 2 ห้อง 1 (CP.HRB M)	2	1	3
	ธุรกิจค้าปลีก ปี 2 ห้อง 3 (Makro.HRB M)	0	1	1
<b>รวม</b>		<b>7</b>	<b>6</b>	<b>13</b>
<b>รวมทวิภาคี (บริหารฯ)</b>		<b>29</b>	<b>68</b>	<b>97</b>

## สรุปข้อมูลนักเรียน นักศึกษา (ศูนย์วิทยาลัยฯ)

ประจำปีการศึกษา 2568 วิทยาลัยเทคโนโลยีชลบุรี

ระดับชั้น ปวช.

ที่	ห้อง	ชาย	หญิง	รวม
1	คอมพิวเตอร์ธุรกิจ ปี 1 ห้อง 1 (T.BC)	7	6	13
2	คอมพิวเตอร์ธุรกิจ ปี 2 ห้อง 1 (T.BC)	1	3	4
4	คอมพิวเตอร์ธุรกิจ ปี 3 ห้อง 1 (T.BC)	4	6	10
5	คอมพิวเตอร์ธุรกิจ ปี 3 ห้อง 2 (T.BC)	2	2	4
6	คอมพิวเตอร์ธุรกิจ ปี 3 ห้อง 3 (T.BC)	0	1	1
<b>รวม</b>		<b>14</b>	<b>18</b>	<b>32</b>

ระดับชั้น ปวส.

ที่	ห้อง	ชาย	หญิง	รวม
1	การบัญชี ปี 1 ห้อง 1 (T.HAC M)	3	8	11
2	การบัญชี ปี 1 ห้อง 2 (T.HAC V)	1	1	2
3	การจัดการทั่วไป ปี 1 ห้อง 1 (T.HGM M)	2	11	13
4	การจัดการทั่วไป ปี 1 ห้อง 2 (T.HGM V)	0	5	5
5	การจัดการโลจิสติกส์ ปี 1 ห้อง 1 (T.HLG M)	3	16	19
6	การจัดการโลจิสติกส์ ปี 1 ห้อง 2 (T.HLG V)	0	4	4
7	ธุรกิจดิจิทัล ปี 1 ห้อง 1 (T.HDB M)	5	3	8
8	ธุรกิจดิจิทัล ปี 1 ห้อง 2 (T.HDB V)	3	4	7
<b>รวม</b>		<b>17</b>	<b>52</b>	<b>69</b>
1	การบัญชี ปี 2 ห้อง 1 (T.HAC M)	0	2	2
	การบัญชี ปี 2 ห้อง 1 (T.HAC V)	0	5	5
2	การบัญชี ปี 2 ห้อง 2 (T.HAC M)	0	1	1
	การบัญชี ปี 2 ห้อง 3 (T.HAC M)	0	2	2
	การบัญชี ปี 2 ห้อง 3 (T.HAC V)	0	3	3
3	การจัดการทั่วไป ปี 2 ห้อง 1 (T.HGM M)	4	10	14
	การจัดการทั่วไป ปี 2 ห้อง 1 (T.HGM V)	0	7	7
4	การจัดการทั่วไป ปี 2 ห้อง 3 (T.HGM M)	1	0	1
5	การจัดการโลจิสติกส์ ปี 2 ห้อง 1 (T.HLG M)	3	5	8
6	การจัดการโลจิสติกส์ ปี 2 ห้อง 1 (T.HLG V)	0	3	3
	การจัดการโลจิสติกส์ ปี 2 ห้อง 2 (T.HLG M)	0	1	1
7	ธุรกิจดิจิทัล ปี 2 ห้อง 1 (T.HDB M)	3	2	5
8	ธุรกิจดิจิทัล ปี 2 ห้อง 1 (T.HDB V)	0	1	1
	ธุรกิจดิจิทัล ปี 2 ห้อง 2 (T.HDB M)	1	0	1
	ธุรกิจดิจิทัล ปี 2 ห้อง 2 (T.HDB V)	0	2	2
<b>รวม</b>		<b>12</b>	<b>45</b>	<b>57</b>
<b>รวมคณะบริหารธุรกิจ (ศูนย์วิทยาลัยฯ)</b>		<b>43</b>	<b>115</b>	<b>158</b>

## สรุปข้อมูลนักเรียน นักศึกษา (ศูนย์นอกรวิทยาลัยฯ)

ประจำปีการศึกษา 2568 วิทยาลัยเทคโนโลยีชลบุรี

ระดับชั้น ปวช.

ที่	ห้อง	ชาย	หญิง	รวม
1	คอมพิวเตอร์ธุรกิจ ปี 1 ห้อง 1 (S.BC)	3	7	10
2	คอมพิวเตอร์ธุรกิจ ปี 2 ห้อง 1 (S.BC)	1	3	4
3	คอมพิวเตอร์ธุรกิจ ปี 2 ห้อง 2 (S.BC)	3	3	6
4	คอมพิวเตอร์ธุรกิจ ปี 3 ห้อง 1 (S.BC)	2	6	8
5	คอมพิวเตอร์ธุรกิจ ปี 3 ห้อง 2 (S.BC)	0	3	3
	<b>รวม</b>	<b>9</b>	<b>22</b>	<b>31</b>

ระดับชั้น ปวส.

ที่	ห้อง	ชาย	หญิง	รวม
1	การบัญชี ปี 1 ห้อง 1 (S.HAC M)	1	11	12
3	การจัดการทั่วไป ปี 1 ห้อง 1 (S.HGM M)	2	9	11
4	การจัดการทั่วไป ปี 1 ห้อง 1 (S.HGM V)	0	1	1
5	การจัดการโลจิสติกส์ ปี 1 ห้อง 1 (S.HLG M)	3	11	14
6	การจัดการโลจิสติกส์ ปี 1 ห้อง 1 (S.HLG V)	1	3	4
7	ธุรกิจดิจิทัล ปี 1 ห้อง 1 (S.HDB M)	1	3	4
8	ธุรกิจดิจิทัล ปี 1 ห้อง 1 (S.HDB V)	0	1	1
	<b>รวม</b>	<b>8</b>	<b>39</b>	<b>47</b>
1	การบัญชี ปี 2 ห้อง 1 (S.HAC M)	1	10	11
2	การบัญชี ปี 2 ห้อง 1 (S.HAC V)	0	1	1
	การบัญชี ปี 2 ห้อง 2 (S.HAC M)	0	6	6
3	การจัดการทั่วไป ปี 2 ห้อง 1 (S.HGM M)	1	4	5
	การจัดการทั่วไป ปี 2 ห้อง 1 (S.HGM V)	0	7	7
4	การจัดการทั่วไป ปี 2 ห้อง 2 (S.HGM M)	0	2	2
5	การจัดการโลจิสติกส์ ปี 2 ห้อง 1 (S.HLG M)	4	9	13
	การจัดการโลจิสติกส์ ปี 2 ห้อง 1 (S.HLG V)	2	6	8
6	การจัดการโลจิสติกส์ ปี 2 ห้อง 2 (S.HLG M)	0	5	5
	การจัดการโลจิสติกส์ ปี 2 ห้อง 2 (S.HLG V)	1	3	4
7	ธุรกิจดิจิทัล ปี 2 ห้อง 1 (S.HDB M)	2	5	7
	ธุรกิจดิจิทัล ปี 2 ห้อง 1 (S.HDB V)	0	2	2
	ธุรกิจดิจิทัล ปี 2 ห้อง 2 (S.HDB M)	2	1	3
	ธุรกิจดิจิทัล ปี 2 ห้อง 3 (S.HDB M)	1	0	1
	<b>รวม</b>	<b>15</b>	<b>65</b>	<b>80</b>
	<b>รวมคณะบริหารธุรกิจ (ศูนย์นอกรวิทยาลัยฯ)</b>	<b>32</b>	<b>126</b>	<b>158</b>

รวมข้อมูลนักเรียน นักศึกษา ภาคปกติ	ชาย 404	หญิง 862	รวม 1,266
รวมข้อมูลนักเรียน นักศึกษา ทวิภาคี	ชาย 29	หญิง 62	รวม 91
รวมข้อมูลนักเรียน นักศึกษา (ศูนย์วิทยาลัย)	ชาย 43	หญิง 115	รวม 158
รวมข้อมูลนักเรียน นักศึกษา (ศูนย์นอกร)	ชาย 32	หญิง 126	รวม 158
<b>รวม</b>	<b>ชาย 508</b>	<b>หญิง 1,165</b>	<b>รวม 1,673</b>

## สรุปข้อมูลนักเรียน นักศึกษา คณะช่างอุตสาหกรรม ภาคปกติ

ประจำปีการศึกษา 2568    วิทยาลัยเทคโนโลยีชลบุรี

ระดับ ปวช.

ที่	ห้อง	ชาย	หญิง	รวม
1	ยานยนต์ ปี 1 ห้อง 1 (AM)	42	0	42
2	ยานยนต์ ปี 1 ห้อง 2 (AM)	41	0	41
3	ยานยนต์ ปี 1 ห้อง 3 (AM)	30	3	33
4	แมคคาทรอนิกส์ ปี 1 ห้อง 1 (MC)	23	4	27
5	ไฟฟ้ากำลัง ปี 1 ห้อง 1 (EC)	34	0	34
6	ไฟฟ้ากำลัง ปี 1 ห้อง 2 (EC)	30	7	37
7	ยานยนต์ไฟฟ้า ปี 1 ห้อง 1 (EV)	37	1	38
	<b>รวม</b>	<b>237</b>	<b>15</b>	<b>252</b>
1	ยานยนต์ ปี 2 ห้อง 1 (AM)	40	3	43
2	ยานยนต์ ปี 2 ห้อง 2 (AM)	43	0	43
3	แมคคาทรอนิกส์ ปี 2 ห้อง 1 (MC)	37	3	40
4	ไฟฟ้ากำลัง ปี 2 ห้อง 1 (EC)	38	2	40
5	ไฟฟ้ากำลัง ปี 2 ห้อง 2 (EC)	37	0	37
6	ยานยนต์ไฟฟ้า ปี 2 ห้อง 1 (EV)	11	1	12
	<b>รวม</b>	<b>206</b>	<b>9</b>	<b>215</b>
1	ยานยนต์ ปี 3 ห้อง 1 (AM)	35	2	37
2	ยานยนต์ ปี 3 ห้อง 2 (AM)	33	0	33
3	ยานยนต์ ปี 3 ห้อง 3 (AM)	37	0	37
4	แมคคาทรอนิกส์ ปี 3 ห้อง 1 (MC)	31	2	33
5	ไฟฟ้ากำลัง ปี 3 ห้อง 1 (EC)	31	3	34
6	ไฟฟ้ากำลัง ปี 3 ห้อง 2 (EC)	32	7	39
7	ไฟฟ้ากำลัง ปี 3 ห้อง 3 (EC)	33	0	33
	<b>รวม</b>	<b>232</b>	<b>14</b>	<b>246</b>

## ระดับ ปวส.

ที่	ห้อง	ชาย	หญิง	รวม
1	เทคนิคยานยนต์ ปี 1 ห้อง 1 (HAM)	34	0	34
2	เทคนิคยานยนต์ ปี 1 ห้อง 2 (HAM)	10	1	11
3	เทคนิคยานยนต์ ปี 1 ห้อง 1 (B-Quik.HAM)	3	0	3
4	ไฟฟ้ากำลัง ปี 1 ห้อง 1 (DVT.HEC)	7	0	7
5	ไฟฟ้ากำลัง ปี 1 ห้อง 1 (HEC)	31	1	32
6	ไฟฟ้ากำลัง ปี 1 ห้อง 2 (HEC)	8	1	9
7	ไฟฟ้ากำลัง ปี 1 ห้อง 1 (Makro.HEC)	4	0	4
8	ไฟฟ้ากำลัง ปี 1 ห้อง 2 (Makro.HEC)	1	0	1
9	เทคนิคยานยนต์ไฟฟ้า ปี 1 ห้อง 2 (HEV)	14	4	18
10	แมคคาทรอนิกส์และหุ่นยนต์ ปี 1 ห้อง 1 (HMC)	14	4	18
11	แมคคาทรอนิกส์และหุ่นยนต์ ปี 1 ห้อง 2 (HMC)	9	3	12
	<b>รวม</b>	<b>135</b>	<b>14</b>	<b>149</b>
1	เทคนิคยานยนต์ ปี 2 ห้อง 1 (HAM)	32	0	32
2	เทคนิคยานยนต์ ปี 2 ห้อง 2 (HAM)	8	1	9
3	เทคนิคยานยนต์ ปี 2 ห้อง 1 (B-Quik.HAM)	12	0	12
	ไฟฟ้ากำลัง ปี 2 ห้อง 1 (DVT.HEC)	5	0	5
4	ไฟฟ้ากำลัง ปี 2 ห้อง 1 (HEC A)	35	2	37
5	ไฟฟ้ากำลัง ปี 2 ห้อง 2 (HEC B)	19	1	20
6	เทคนิคยานยนต์ไฟฟ้า ปี 1 ห้อง 2 (HEV A)	16	0	16
7	เทคนิคยานยนต์ไฟฟ้า ปี 1 ห้อง 2 (HEV B)	1	0	1
	เทคนิคยานยนต์ไฟฟ้า ปี 1 ห้อง 2 (HEV C)	1	0	1
8	แมคคาทรอนิกส์และหุ่นยนต์ ปี 2 ห้อง 1 (HMC)	29	3	32
9	แมคคาทรอนิกส์และหุ่นยนต์ ปี 2 ห้อง 2 (HMC)	1	0	1
	<b>รวม</b>	<b>159</b>	<b>7</b>	<b>166</b>
	<b>รวมคณะอุตสาหกรรม ภาคปกติ</b>	<b>969</b>	<b>59</b>	<b>1,028</b>

## สรุปข้อมูลนักเรียน นักศึกษา คณะช่างอุตสาหกรรม ศูนย์วิทยาลัย

ประจำปีการศึกษา 2568 วิทยาลัยเทคโนโลยีชลบุรี

ระดับชั้น ปวส.

ที่	ห้อง	ชาย	หญิง	รวม
1	ไฟฟ้ากำลัง ปี 1 ห้อง 1 (T.HEC M)	10	1	11
2	ไฟฟ้ากำลัง ปี 1 ห้อง 2 (T.HEC V)	6	1	7
3	เทคนิคยานยนต์ ปี 1 ห้อง 1 (T.HAM M)	2	0	2
4	เทคนิคยานยนต์ ปี 1 ห้อง 2 (T.HAM V)	9	1	10
5	เทคนิคอุตสาหกรรม ปี 1 ห้อง 1 (T.HID M)	3	0	3
	เทคนิคอุตสาหกรรม ปี 1 ห้อง 1 (T.HID V)	1	0	1
	<b>รวม</b>	<b>31</b>	<b>3</b>	<b>34</b>
1	ไฟฟ้ากำลัง ปี 2 ห้อง 1 (T.HEC M)	8	0	8
2	ไฟฟ้ากำลัง ปี 2 ห้อง 1 (T.HEC V)	3	0	3
3	ไฟฟ้ากำลัง ปี 2 ห้อง 2 (T.HEC M)	1	0	1
4	ไฟฟ้ากำลัง ปี 2 ห้อง 2 (T.HEC V)	2	0	2
	ไฟฟ้ากำลัง ปี 2 ห้อง 3 (T.HEC M)	1	0	1
	ไฟฟ้ากำลัง ปี 2 ห้อง 3 (T.HEC V)	2	0	2
	เทคนิคยานยนต์ ปี 2 ห้อง 1 (T.HAM M)	0	1	1
	เทคนิคยานยนต์ ปี 2 ห้อง 1 (T.HAM V)	11	0	11
	เทคนิคยานยนต์ ปี 2 ห้อง 2 (T.HAM V)	1	0	1
	เทคนิคยานยนต์ ปี 2 ห้อง 3 (T.HAM M)	2	0	2
	เทคนิคอุตสาหกรรม ปี 2 ห้อง 1 (T.HID M)	4	1	5
	<b>รวม</b>	<b>35</b>	<b>2</b>	<b>37</b>
	<b>รวมช่างอุตสาหกรรม (ศูนย์วิทยาลัยฯ)</b>	<b>66</b>	<b>5</b>	<b>71</b>

## สรุปข้อมูลนักเรียน นักศึกษา คณะช่างอุตสาหกรรม ศูนย์นอกวิทยาลัย

ประจำปีการศึกษา 2568 วิทยาลัยเทคโนโลยีชลบุรี

ระดับชั้น ปวส.

ที่	ห้อง	ชาย	หญิง	รวม
1	ไฟฟ้ากำลัง ปี 1 ห้อง 1 (S.HEC M)	19	0	19
2	ไฟฟ้ากำลัง ปี 1 ห้อง 1 (S.HEC V)	3	0	3
3	เทคนิคอุตสาหกรรม ปี 1 ห้อง 1 (S.HID M)	9	0	9
4	เทคนิคอุตสาหกรรม ปี 1 ห้อง 1 (S.HID V)	3	0	3
	<b>รวม</b>	<b>34</b>	<b>0</b>	<b>34</b>
1	ไฟฟ้ากำลัง ปี 2 ห้อง 1 (S.HEC M)	13	2	15
2	ไฟฟ้ากำลัง ปี 2 ห้อง 1 (S.HEC V)	0	1	1
	ไฟฟ้ากำลัง ปี 2 ห้อง 2 (S.HEC M)	2	0	2
	ไฟฟ้ากำลัง ปี 2 ห้อง 3 (S.HEC M)	11	0	11
3	เทคนิคอุตสาหกรรม ปี 2 ห้อง 1 (S.HID M)	8	0	8
	เทคนิคอุตสาหกรรม ปี 2 ห้อง 1 (S.HID V)	3	0	3
4	เทคนิคอุตสาหกรรม ปี 2 ห้อง 2 (S.HID M)	1	0	1
	เทคนิคอุตสาหกรรม ปี 2 ห้อง 2 (S.HID V)	1	0	1
	เทคนิคอุตสาหกรรม ปี 2 ห้อง 3 (S.HID M)	5	0	5
	<b>รวม</b>	<b>44</b>	<b>3</b>	<b>47</b>
	<b>รวมช่างอุตสาหกรรม (ศูนย์นอกวิทยาลัยฯ)</b>	<b>78</b>	<b>3</b>	<b>81</b>

คณะช่างอุตสาหกรรม

รวมข้อมูลนักเรียน นักศึกษาภาคปกติ	ชาย 969	หญิง 59	รวม 1,028
รวมข้อมูลนักเรียน นักศึกษา(ศูนย์วิทยาลัย)	ชาย 66	หญิง 5	รวม 71
รวมข้อมูลนักเรียน นักศึกษา(ศูนย์นอก)	ชาย 78	หญิง 3	รวม 81
<b>รวม</b>	<b>ชาย 1,113</b>	<b>หญิง 67</b>	<b>รวม 1,180</b>

## สรุปข้อมูลนักเรียน นักศึกษา คณะอุตสาหกรรมท่องเที่ยว ภาคปกติ

ประจำปีการศึกษา 2568    วิทยาลัยเทคโนโลยีชลบุรี

ระดับชั้น ปวช.

ที่	ห้อง	ชาย	หญิง	รวม
1	การท่องเที่ยว ปี 1 ห้อง 1 (TR)	4	36	40
	<b>รวม</b>	<b>3</b>	<b>16</b>	<b>19</b>
1	การท่องเที่ยว ปี 2 ห้อง 1 (TR)	8	29	37
	<b>รวม</b>	<b>4</b>	<b>16</b>	<b>20</b>
1	การท่องเที่ยว ปี 3 ห้อง 1 (TR)	2	9	11
	การท่องเที่ยว ปี 3 ห้อง 1 (TR) (Laguna Phuket)	0	4	4
	<b>รวม</b>	<b>3</b>	<b>11</b>	<b>14</b>

ระดับชั้น ปวส.

ที่	ห้อง	ชาย	หญิง	รวม
1	การท่องเที่ยว ปี 1 ห้อง 1 (HTR)	1	22	23
2	การท่องเที่ยว ปี 1 ห้อง 2 (HTR)	2	6	8
	<b>รวม</b>	<b>3</b>	<b>28</b>	<b>31</b>
1	การท่องเที่ยว ปี 2 ห้อง 1 (HTR)	2	33	35
2	การท่องเที่ยว ปี 2 ห้อง 2 (HTR)	2	3	5
	<b>รวม</b>	<b>4</b>	<b>36</b>	<b>40</b>
	<b>รวมคณะอุตสาหกรรมท่องเที่ยว ภาคปกติ</b>	<b>17</b>	<b>107</b>	<b>124</b>

คณะอุตสาหกรรมท่องเที่ยว

รวมข้อมูลนักเรียน นักศึกษาภาคปกติ

ชาย 17    หญิง 107

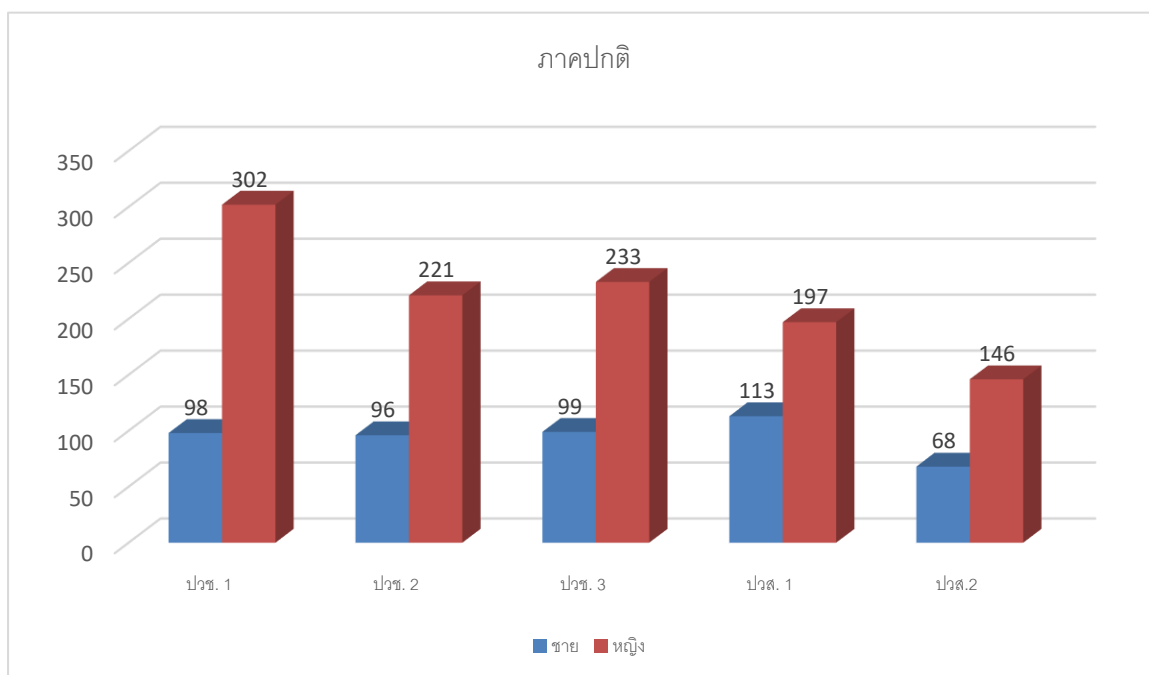
รวม 124

## จำนวนนักเรียน นักศึกษา ประเภทวิชาบริหารธุรกิจ ภาคปกติ

ภาคเรียนที่ 2 ปีการศึกษา 2568

ระดับชั้น	ชาย	หญิง	รวม
รวมระดับชั้น ปวช. 1	113	302	415
รวมระดับชั้น ปวช. 2	96	221	317
รวมระดับชั้น ปวช. 3	99	233	332
รวมระดับชั้น ปวส. 1	113	197	310
รวมระดับชั้น ปวส. 2	68	146	214
<b>รวมประเภทวิชาบริหารธุรกิจ</b>	<b>489</b>	<b>1099</b>	<b>1588</b>

กราฟแสดงจำนวนนักเรียน นักศึกษา ประเภทวิชาบริหารธุรกิจ ภาคปกติ

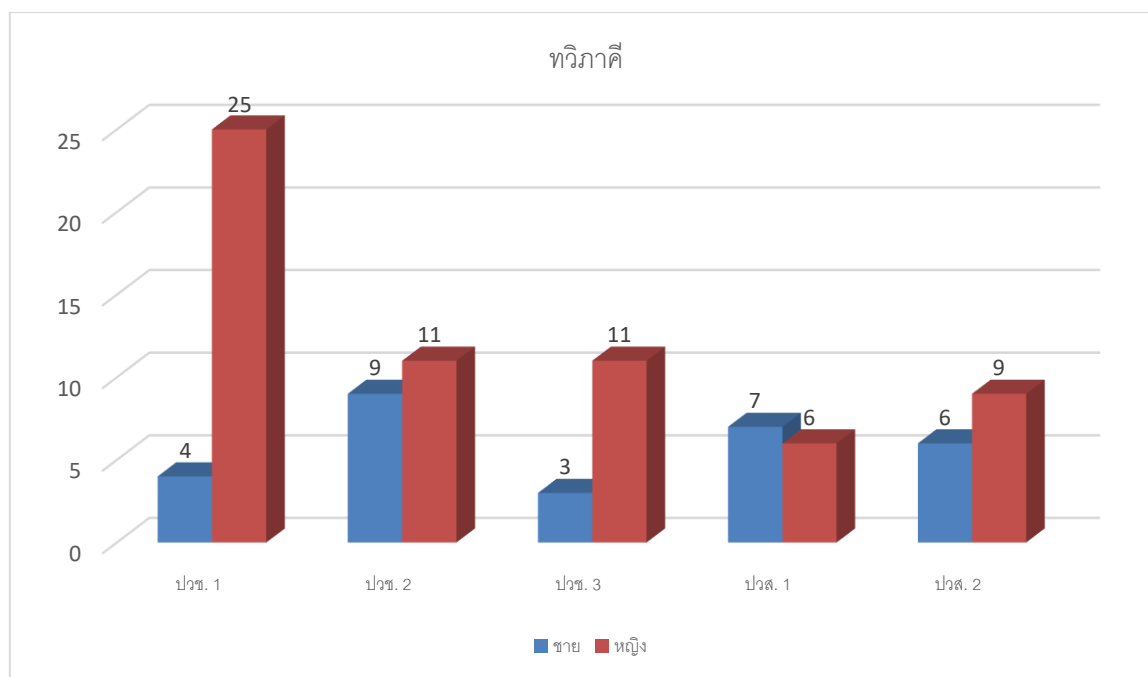


## จำนวนนักเรียน นักศึกษา ประเภทวิชาบริหารธุรกิจ ทวิภาคี

ภาคเรียนที่ 2 ปีการศึกษา 2568

ระดับชั้น	ชาย	หญิง	รวม
รวมระดับชั้น ปวช. 1	4	25	29
รวมระดับชั้น ปวช. 2	9	11	20
รวมระดับชั้น ปวช. 3	3	11	14
รวมระดับชั้น ปวส. 1	7	6	13
รวมระดับชั้น ปวส. 2	6	9	15
<b>รวมประเภทวิชาบริหารธุรกิจ</b>	<b>29</b>	<b>62</b>	<b>91</b>

กราฟแสดงจำนวนนักเรียน นักศึกษา ประเภทวิชาบริหารธุรกิจ ทวิภาคี

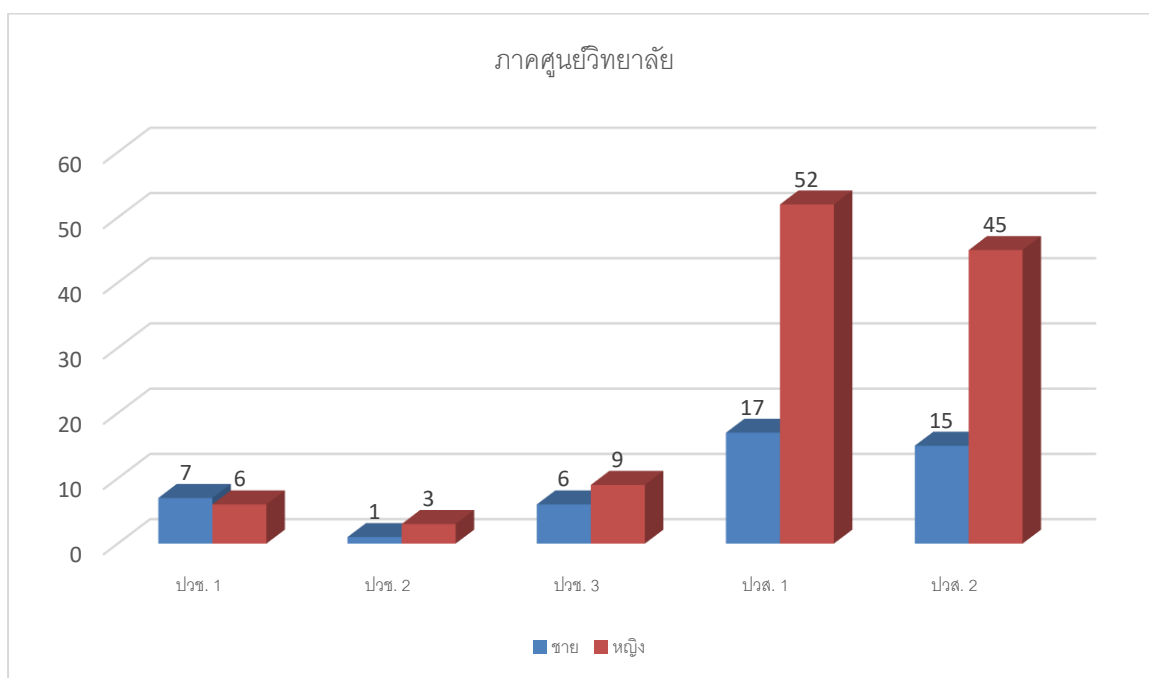


## จำนวนนักเรียน นักศึกษา ประเภทวิชาบริหารธุรกิจ ศูนย์วิทยาลัยฯ

ภาคเรียนที่ 2 ปีการศึกษา 2568

ระดับชั้น	ชาย	หญิง	รวม
รวมระดับชั้น ปวช. 1	7	6	13
รวมระดับชั้น ปวช. 2	1	3	4
รวมระดับชั้น ปวช. 3	6	9	15
รวมระดับชั้น ปวส. 1	17	52	69
รวมระดับชั้น ปวส. 2	12	45	57
<b>รวมประเภทวิชาบริหารธุรกิจ</b>	<b>43</b>	<b>115</b>	<b>158</b>

กราฟแสดงจำนวนนักเรียน นักศึกษา ประเภทวิชาบริหารธุรกิจ ศูนย์วิทยาลัยฯ

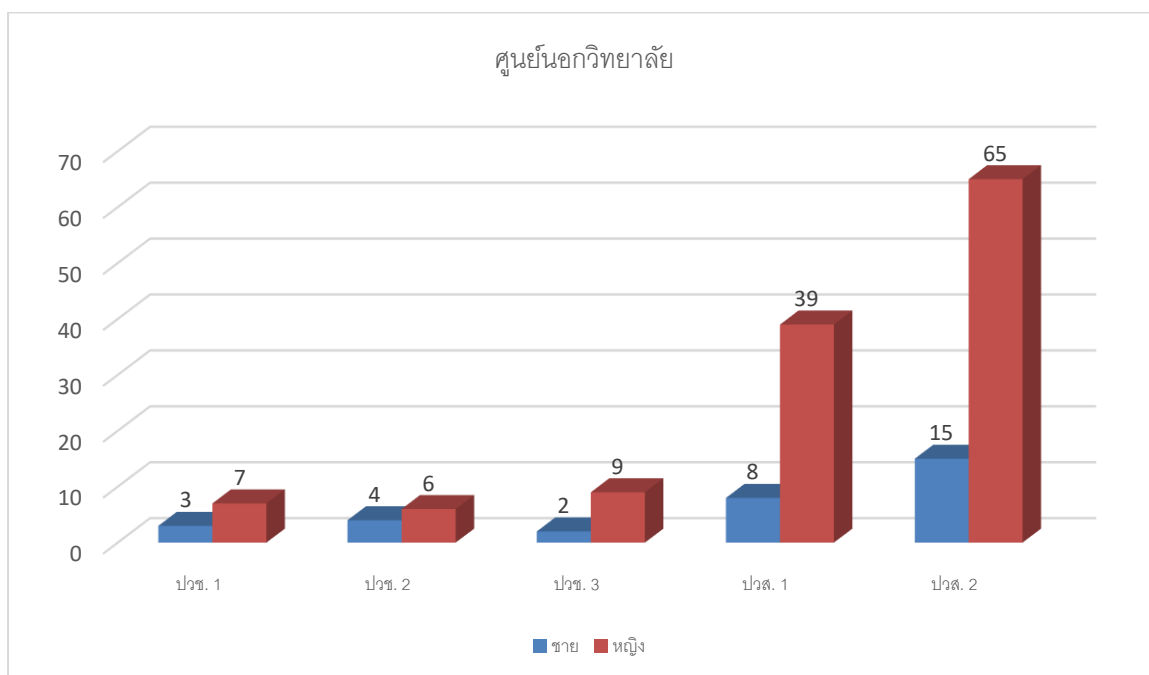


## จำนวนนักเรียน นักศึกษา ประเภทวิชาบริหารธุรกิจ ศูนย์นอกรวิทยาลัยฯ

ภาคเรียนที่ 2 ปีการศึกษา 2568

ระดับชั้น	ชาย	หญิง	รวม
รวมระดับชั้น ปวช. 1	3	7	10
รวมระดับชั้น ปวช. 2	4	6	10
รวมระดับชั้น ปวช. 3	2	9	11
รวมระดับชั้น ปวส. 1	8	39	47
รวมระดับชั้น ปวส. 2	15	65	80
<b>รวมประเภทวิชาบริหารธุรกิจ</b>	<b>32</b>	<b>126</b>	<b>158</b>

กราฟแสดงจำนวนนักเรียน นักศึกษา ประเภทวิชาบริหารธุรกิจ ศูนย์นอกรวิทยาลัยฯ

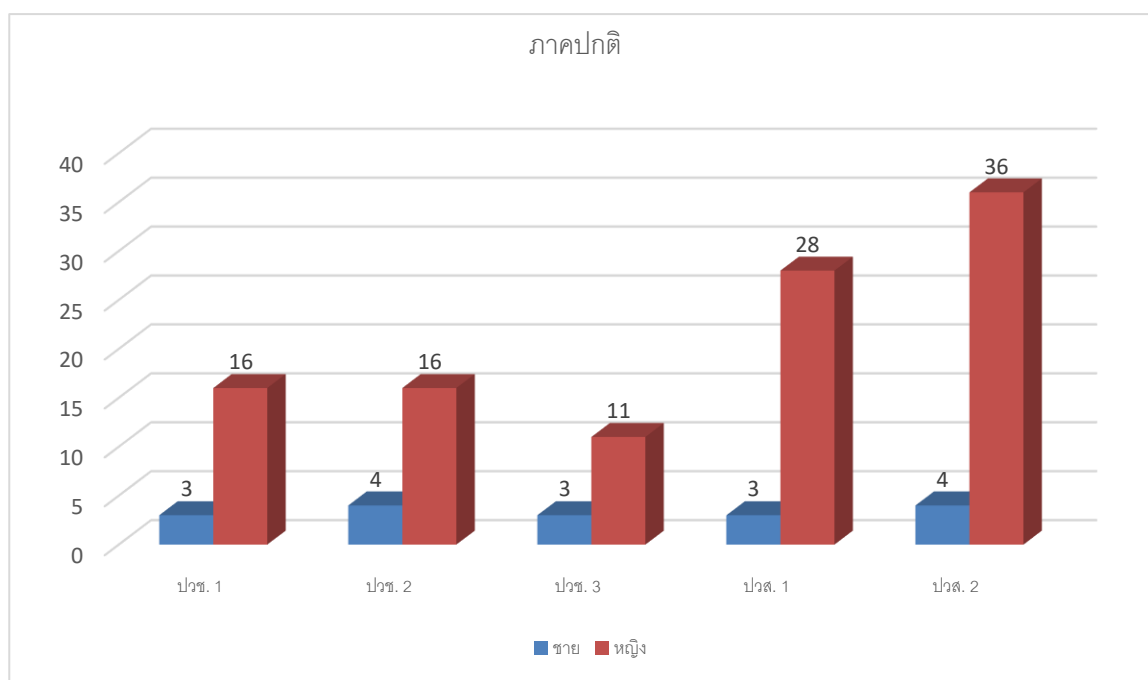


## จำนวนนักเรียน นักศึกษา ประเภทวิชาอุตสาหกรรมท่องเที่ยว ภาคปกติ

ภาคเรียนที่ 2 ปีการศึกษา 2568

ระดับชั้น	ชาย	หญิง	รวม
รวมระดับชั้น ปวช. 1	3	16	19
รวมระดับชั้น ปวช. 2	4	16	20
รวมระดับชั้น ปวช. 3	3	11	14
รวมระดับชั้น ปวส. 1	3	28	31
รวมระดับชั้น ปวส. 2	4	36	40
<b>รวมประเภทวิชาอุตสาหกรรมท่องเที่ยว</b>	<b>17</b>	<b>107</b>	<b>124</b>

กราฟแสดงจำนวนนักเรียน นักศึกษา ประเภทวิชาอุตสาหกรรมท่องเที่ยว ภาคปกติ

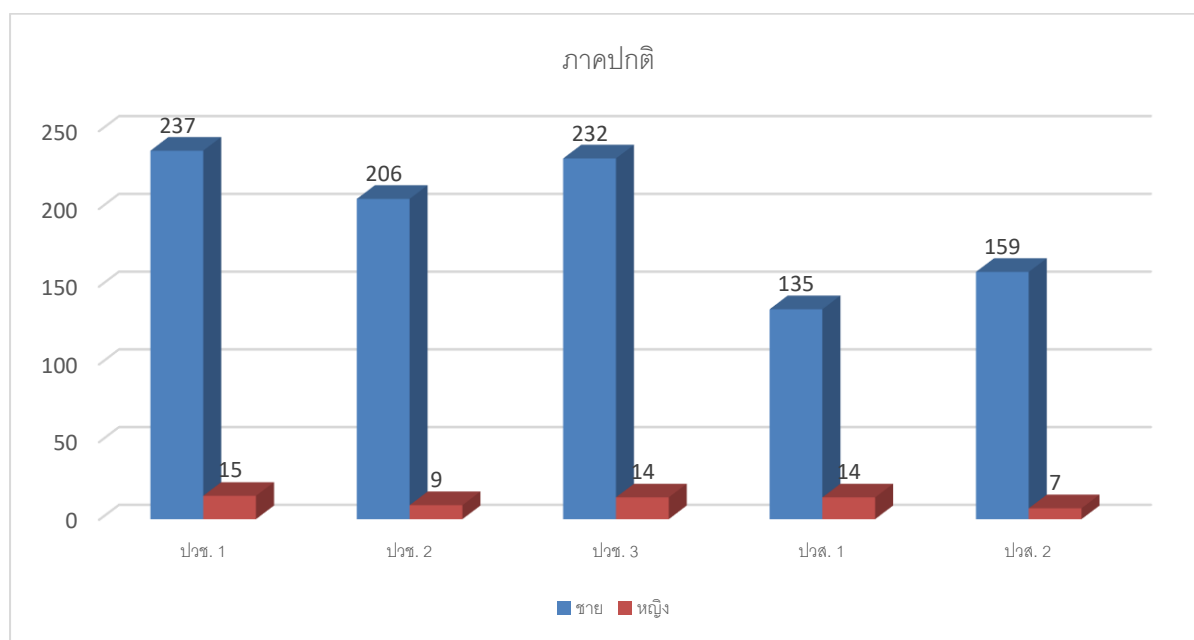


## จำนวนนักเรียน นักศึกษา ประเภทวิชาอุตสาหกรรม ภาคปกติ

ภาคเรียนที่ 2 ปีการศึกษา 2568

ระดับชั้น	ชาย	หญิง	รวม
รวมระดับชั้น ปวช. 1	268	11	297
รวมระดับชั้น ปวช. 2	214	14	228
รวมระดับชั้น ปวช. 3	196	4	200
รวมระดับชั้น ปวส. 1	177	13	190
รวมระดับชั้น ปวส. 2	125	14	139
<b>รวมประเภทวิชาอุตสาหกรรม</b>	<b>980</b>	<b>56</b>	<b>1036</b>

กราฟแสดงจำนวนนักเรียน นักศึกษา ประเภทวิชาอุตสาหกรรม ภาคปกติ

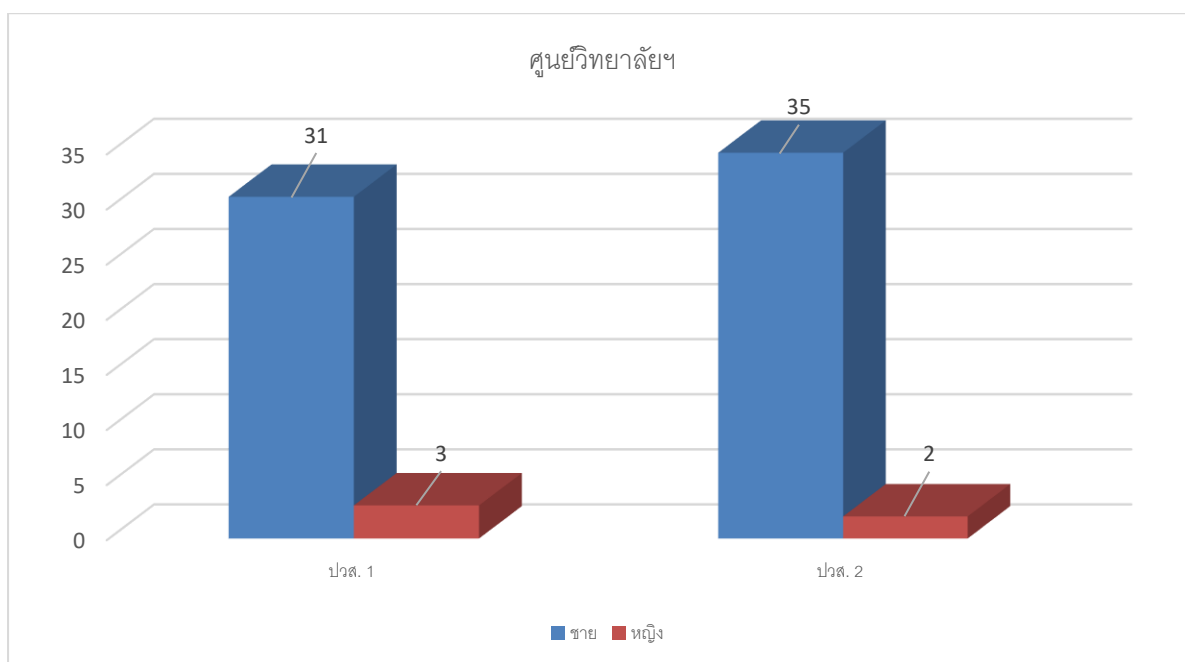


## จำนวนนักเรียน นักศึกษา ประเภทวิชาอุตสาหกรรม ศูนย์วิทยาลัยฯ

ภาคเรียนที่ 2 ปีการศึกษา 2568

ระดับชั้น	ชาย	หญิง	รวม
รวมระดับชั้น ปวส. 1	31	3	34
รวมระดับชั้น ปวส. 2	35	2	37
รวมประเภทวิชาคณะอุตสาหกรรม	66	5	71

กราฟแสดงจำนวนนักเรียน นักศึกษา ประเภทวิชาอุตสาหกรรม ศูนย์วิทยาลัยฯ

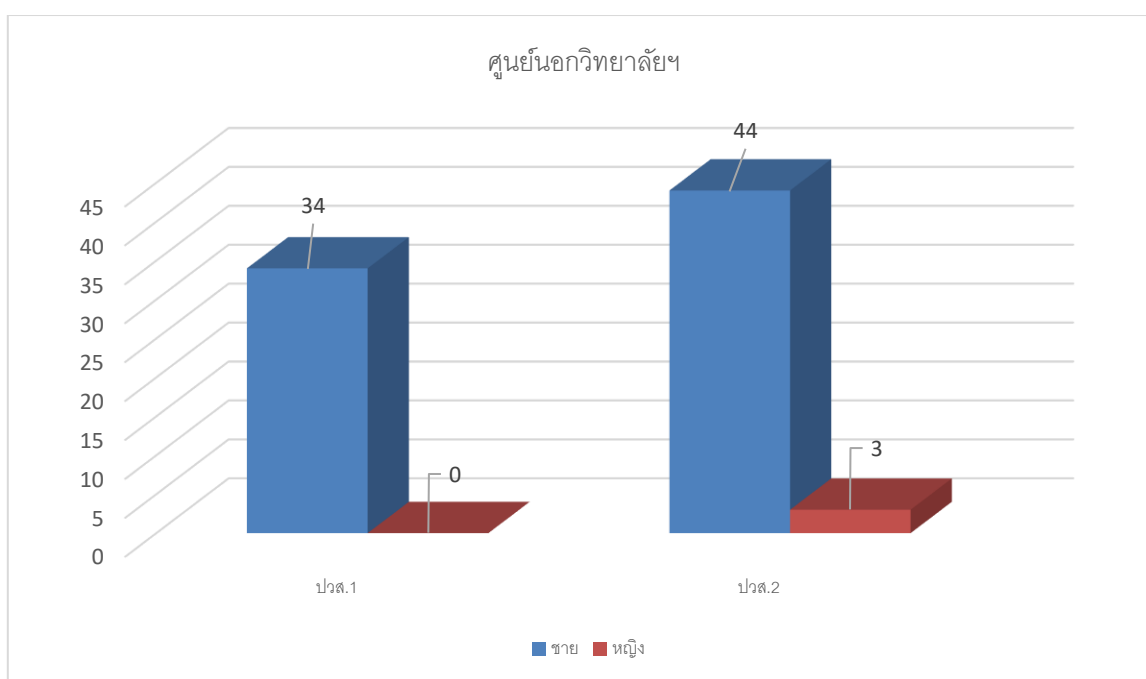


## จำนวนนักเรียน นักศึกษา ประเภทวิชาอุตสาหกรรม ศูนย์นอกวิทยาลัย

ภาคเรียนที่ 2 ปีการศึกษา 2568

ระดับชั้น	ชาย	หญิง	รวม
รวมระดับชั้น ปวส. 1	34	0	34
รวมระดับชั้น ปวส. 2	44	3	47
รวมประเภทวิชาอุตสาหกรรม	78	3	81

กราฟแสดงจำนวนนักเรียน นักศึกษา ประเภทวิชาอุตสาหกรรม ศูนย์นอกวิทยาลัยฯ



ตารางแสดงจำนวนนักเรียน นักศึกษา ระหว่างปี 2545-2568  
วิทยาลัยเทคโนโลยีชลบุรี

ปีการศึกษา	จำนวนนักเรียน นักศึกษา
2545	2,567
2546	3,199
2547	2,557
2548	2,907
2549	3,075
2550	3,356
2551	3,545
2552	3,603
2553	3,675
2554	3,420
2555	3,316
2556	3,172
2557	3,145
2558	3,171
2559	3,167
2560	3,010
2561	3,126
2562	3,357
2563	3,504
2564	3,325
2565	3,292
2566	3,025
2567	2,977
2568	2,939

กราฟแสดงจำนวนนักเรียน นักศึกษา ระหว่างปี 2545-2568

